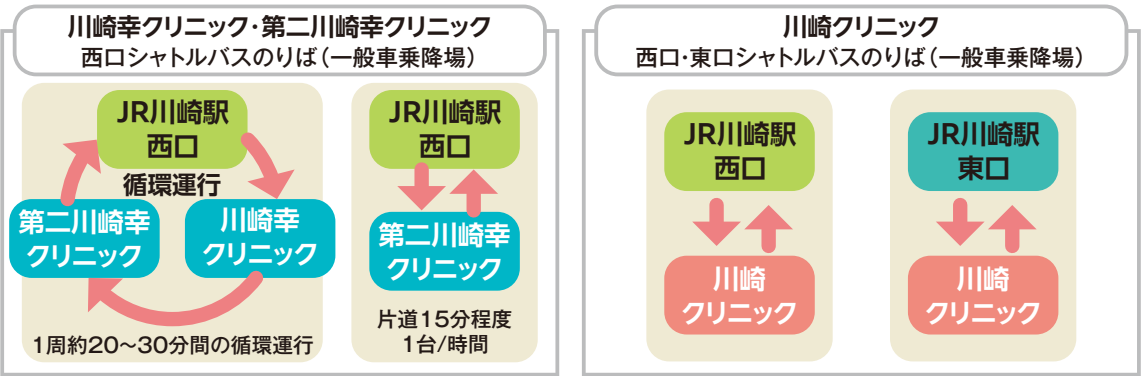


**JR川崎駅から各クリニックまで  
シャトルバスを運行しております、  
ご利用ください。**

バスをご利用の方は、  
必ず **マスク** をつけてください。

**現在、川崎幸病院経由のシャトルバスの運行は、  
全便運休しております。**



川崎幸クリニック・第二川崎幸クリニック  
西口シャトルバスのりば（一般車乗降場）

乗場	月曜日～金曜日	土曜日
始発 JR川崎駅西口	8:15	8:15
最終 川崎幸クリニック	16:40	13:00
第二川崎幸クリニック	17:00	

※ご利用される方々の状況により、到着時間が遅れる場合があります。  
※道路状況・利用状況により、所要時間が変わる場合があります。



救急・急性期医療・放射線治療・透析治療 <b>川崎幸病院</b> TEL:044-544-4611(代)	一般外来・入院診療 <b>横浜石心会病院</b> 外来予約:045-581-1417	一般外来・入院診療 <b>川崎地域ケア病院</b> TEL:044-544-6111
一般外来 <b>川崎幸クリニック</b> 外来予約:044-511-2112	一般外来 <b>第二川崎幸クリニック</b> 外来予約:044-511-2112	透析治療・一般外来 <b>川崎クリニック</b> 外来予約:044-222-9259 透析センター:044-211-6500
透析治療・一般外来 <b>さいわい鹿島田クリニック</b> 外来予約:044-556-2722	人間ドック・生活習慣病健診 <b>アルファメディック・クリニック</b> 予約:044-511-6116	生活習慣病健診・一般健診 <b>川崎健診クリニック</b> 予約:044-511-6116
脳神経外科他 <b>新緑脳神経外科</b> TEL:045-355-3600	在宅事業部 在宅医療・在宅看護・在宅介護 さいわい訪問看護ステーション 新川崎居宅介護支援事業所 福祉用具レンタルさいわい かしまだ地域包括支援センター	

いま求められる医療をもっと高めたい  
社会医療法人財団  
**石心会**

川崎幸病院／横浜石心会病院／川崎地域ケア病院／川崎幸クリニック／第二川崎幸クリニック／川崎クリニック／さいわい鹿島田クリニック／新緑脳神経外科／アルファメディック・クリニック／川崎健診クリニック／石心会グループ在宅事業部 発行責任者・編集長：杉山 孝博 〒210-0024 川崎市川崎区日進町7-1 川崎日進ビルディング3階 電話：044-381-3366(代) Web：https://www.sekishinkai.or.jp/

石心会  
グループ  
神奈川地区  
広報誌

# あおぞら

特集 息切れ、動悸は年齢のせい？  
～心臓弁膜症 Q & A～

2026  
**冬号**  
ご自由にお持ちください

# 息切れ、 動悸は年齢のせい？

## ～心臓弁膜症 Q&A～



川崎幸病院 副院長  
川崎心臓病センター長  
心臓外科科長  
高梨 秀一郎 医師

息切れや動悸はつい『年齢』のせいにしがちですが、その裏には様々な病気が隠れていることがあります。

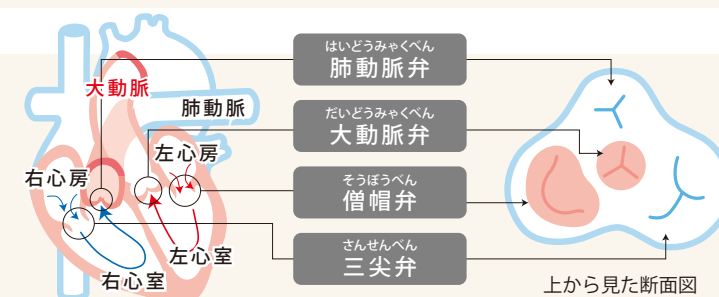
そのひとつが『心臓弁膜症』です。

心臓には4つの弁があり、その弁に不具合が起きる疾患です。65歳以上の約10人に1人が罹る身近な病気です。早めの治療がとても大事ですが、『年だから』とその症状は見過ごしがちです。

そこで、本号では、川崎幸病院 川崎心臓病センター 心臓外科の高梨秀一郎医師が、『心臓弁膜症』の症状や外科での手術についてQ&A形式でお答えいたします。

### 心臓の弁って？

心臓には4つの弁があります。今回は、その中でも、疾患が起こる可能性が高い『僧帽弁』と『大動脈弁』に起こる弁膜症についてお話いたします。



### 主な症状

動悸や息切れ 胸の痛みなど 重い症状には、めまいや失神

### 治療方法は？

- ① 薬物療法…薬物で心臓に入る血液の量を少なめにし、負担を減らす
- ② カテーテル治療…カテーテルを用いて、弁の治療をする
- ③ 外科治療…胸を開き、直接、弁の治療をする  
前提として「弁が悪くなるイコール病気」ではありません。「弁が悪くなって、心臓の筋肉が疲弊」することで病気になってしまいます。

### 外科治療の種類は？

		メリット	デメリット
弁置換術	人工弁(生体弁・機械弁)に置き換える	<ul style="list-style-type: none"> <li>●逆流を完全に止めることができる</li> <li>●弁自体にストレスがかかりにくい</li> </ul>	<ul style="list-style-type: none"> <li>●「機械弁」の場合、抗凝固薬を服用し続ける</li> <li>●「生体弁」の場合、弁に寿命があるため再手術の可能性</li> <li>●合併症(血栓症、出血)の可能性</li> </ul>
弁形成術	ご自身の弁を縫ったり、切ったりして修復する	<ul style="list-style-type: none"> <li>●抗凝固薬を服用しなくて良い</li> <li>●自身の組織が温存され、心臓の機能が保たれやすい</li> </ul>	<ul style="list-style-type: none"> <li>●医療者側に技術が必要</li> <li>●弁の変性が強い場合は実施できない</li> </ul>



生体弁  
(提供：エドワーズライフサイエンス(株))



機械弁  
(提供：アボット)

### 『心臓弁膜症』の種類

#### 狭窄症…

弁が狭くなり、血液の流れが悪くなります。

『僧帽弁狭窄症』：心臓に十分な血液が入って来ず、心臓が鍛えられないため、左心室がひ弱になってしまいます。

『大動脈弁狭窄症』：出ていく血液が障害されるため、心臓に負担がかかり、心臓の筋肉が硬く・厚くなってしまいます。

#### 閉鎖不全症…

弁の開閉が不十分で血液が逆流してしまう。

血液が弁を介して行ったり来たりしてしまうため、心臓は余分な血液を押し出さねばならず、疲弊をします。そして、その分を大ききで補おうと心臓が「拡大」してしまいます。



### 「外科手術」の適用は?

- 「薬物治療」「カテーテル治療」とともに効果が期待できなくなった場合
- 早期手術（弁形成術）

### 「早期手術」とは?

早い段階で治療をすることで、心臓の筋肉や弁がいたむ前に手術が可能です。一度弱ってしまった心臓の筋肉は元の状態へ戻りにくく、治療後の回復や症状改善が不十分になることがあります。また弁がいたむ前であれば、ご自身の弁を使用す

る「弁形成術」が実施できる可能性が高まり、治療法の選択肢が広がります。

一方で、すべてを「早期」に行えば良いというものでもありません。

もし病気が進まなければ、手術を行うことは「やりすぎ」であり、患者さんにはダメージとなってしまいますので、病気の状態と進行を見極めなくてはなりません。

手術のリスクと患者さんの利益および10年後・20年後を見据えたうえで、病気の状態に合った適切な治療を適切なタイミングに実施することが大切です。

**LIFE Time Management**



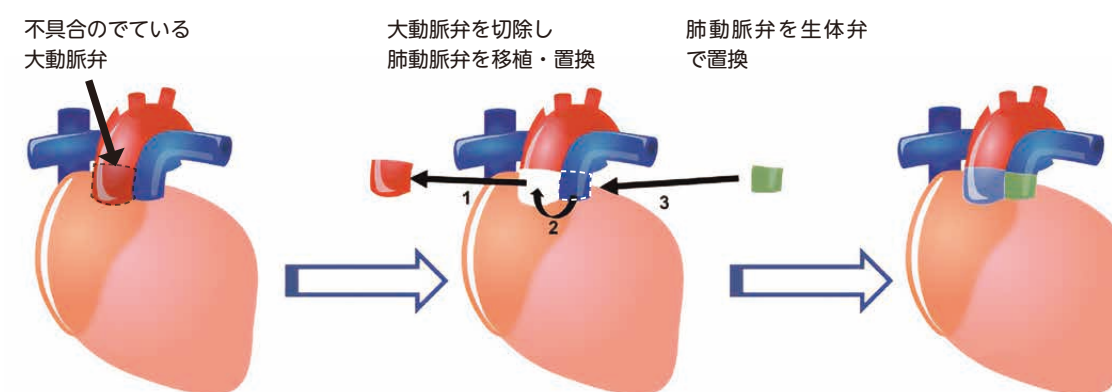
### 大動脈閉鎖不全症、大動脈弁狭窄症に対する「Ross手術」とは?

ご自身の「肺動脈弁」を「大動脈弁」に移植する手術です。「肺動脈弁」は「生体弁」で置換します。

自家移植された肺動脈弁は、大動脈弁の位置で正常に大動脈弁として機能し、将来的にも長持ちすると言われています。

### メリット/デメリット

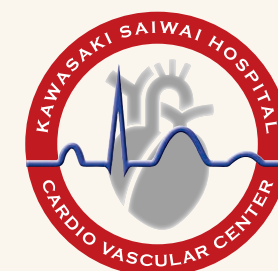
肺動脈弁に入れた生体弁は果たして長持ちするのか、ここははっきり分かっていない部分もありますが、大動脈弁にあるよりも、肺動脈弁にある弁の方が受ける負担は軽く、長持ちすると言われています。また肺動脈弁を取り替えるとなった時にも、大動脈弁を再び取り替えるより手術が容易であることも一つのメリットです。



### メッセージ

「心臓弁膜症」の治療分野は、著しく進歩をしています。

『これくらいの症状で専門家のところを受診するなんて』や『心臓のことは怖い』と思われるかもしれませんが、早く治療を始めることが患者さんの『生活の質』を高めるためには大切です。臆せずに少しでも『おかしいな』と思ったらまずは循環器内科のご受診をお勧めします。



川崎幸病院  
川崎心臓病センター  
Web

社会医療法人財団 石心会  
**第二川崎幸クリニック**

外来診療は「第二川崎幸クリニック」にて行っています。



## 石心会 ニュース①

### 第二川崎幸クリニック

## 関川院長による『オンライン診療』を開始

～来院回数を減らして効率的に～



第二川崎幸クリニックでは、関川浩司院長による『オンライン診療』を開始しました。

Webカレンダーから2時間前まで予約が可能です。

『健診で指摘されたけれど、再検査をした方が良い?』『排便時の痛みが続いているけど、病院に行くほどでは…』など、受診をためらいがちな心配事もご相談いただけます。

ご相談は「外科・消化器系」について承ります。

●健康診断 指摘項目についての相談・診察

●お腹・お尻についての相談

●プラチナがん検診

●がん相談外来

予約もオンラインにて可能です。

ご利用にはスマートフォンが必要です。詳細は、Webサイトをご確認ください。

第二川崎幸クリニック  
オンライン診療詳細→



## 石心会 ニュース②

### 横浜石心会病院

## 「いちば暮らしの保健室」に協力

横浜石心会病院が、京急鶴見市場駅近くに店舗を構える駄菓子屋カフェ「こどもの店」にて行われた「いちば暮らしの保健室」に協力しました。

「いちば暮らしの保健室」は、看護師など専門職が滞在し、来店者の健康や病気についての悩みなどを聞くというもの。

開催日には、横浜石心会病院 看護科の今井明子科長が参加し、地域住民の方の「病気の体験」や「手がしびれる」といった症状についてのお話に耳を傾けました。

「いちば暮らしの保健室」は、毎月第1木曜日10時30分～12時に開設しています。



駄菓子屋カフェ「こどもの店」での様子

## 私の街紹介

### 中国菜館 chinois(シノワ) 大久保



JR線「川崎駅」から程近く神奈川県川崎市幸区に店を構える「中国料理 chinois 大久保(シノワおおくぼ)」は、独創性に富んだ中華料理の数々をご提供しております。

上海料理の伝統的な調理法をベースとしながら、その中に「日本ならではの遊び心」というエッセンスを加え、当店独自の世界観を表現。

時には中華の概念を覆すような逸品を生み出し、枠に捉われない自由な発想を一皿に込める事が当店の信条です。

便利な立地と落ち着きある空間。

凛とした静けさの中で過ごすひとときは、日常のディナーをはじめ、接待、記念日、特別なデートと

いったシーンにも最適です。

どうぞご自身の用途に合わせて、chinois 大久保の美味しさを満喫いただければ嬉しい限りです。

#### 【店舗情報】

店舗名：中国菜館 chinois(シノワ) 大久保

所在地：川崎市幸区中幸町4-50-5 ハピネスビル3F

T E L : 044-201-8253

営業時間：ランチ 11:30～15:00 (L.O.14:00)

ディナー 17:00～22:00 (L.O.21:00)

定休日：月曜日

WEBサイト：<https://chinois-okubo.com/>



病院がつくった健康情報サイト

## みんなの健康塾ちゃんねる

### 「みんなの健康塾ちゃんねる」情報

みんなの健康塾ちゃんねるは、地域の皆さんの健康維持・増進、疾病の早期発見・早期治療に役立てていただけるよう、また医療を身近に感じていただくことを目的に、健康・医療の情報発信をしております。

Webサイトでは動画の他、トレーニングやレシピを掲載した冊子、学校向けダウンロード教材をご覧いただくことができます。また紙媒体毎月「みんなの健康塾ちゃんねるのポケット版」を定期的に発行しております。

WEB 詳細はこちら

みんなの健康塾ちゃんねる 検索



公式LINEは  
こちら



## 注目のコンテンツ



【心臓外科医が解説】若年者に対するRoss手術(前編・後編)  
川崎幸病院 副院長  
川崎心臓病センター長  
心臓外科科長  
高梨 秀一郎 医師



役に立つ  
情報が  
いっぱい